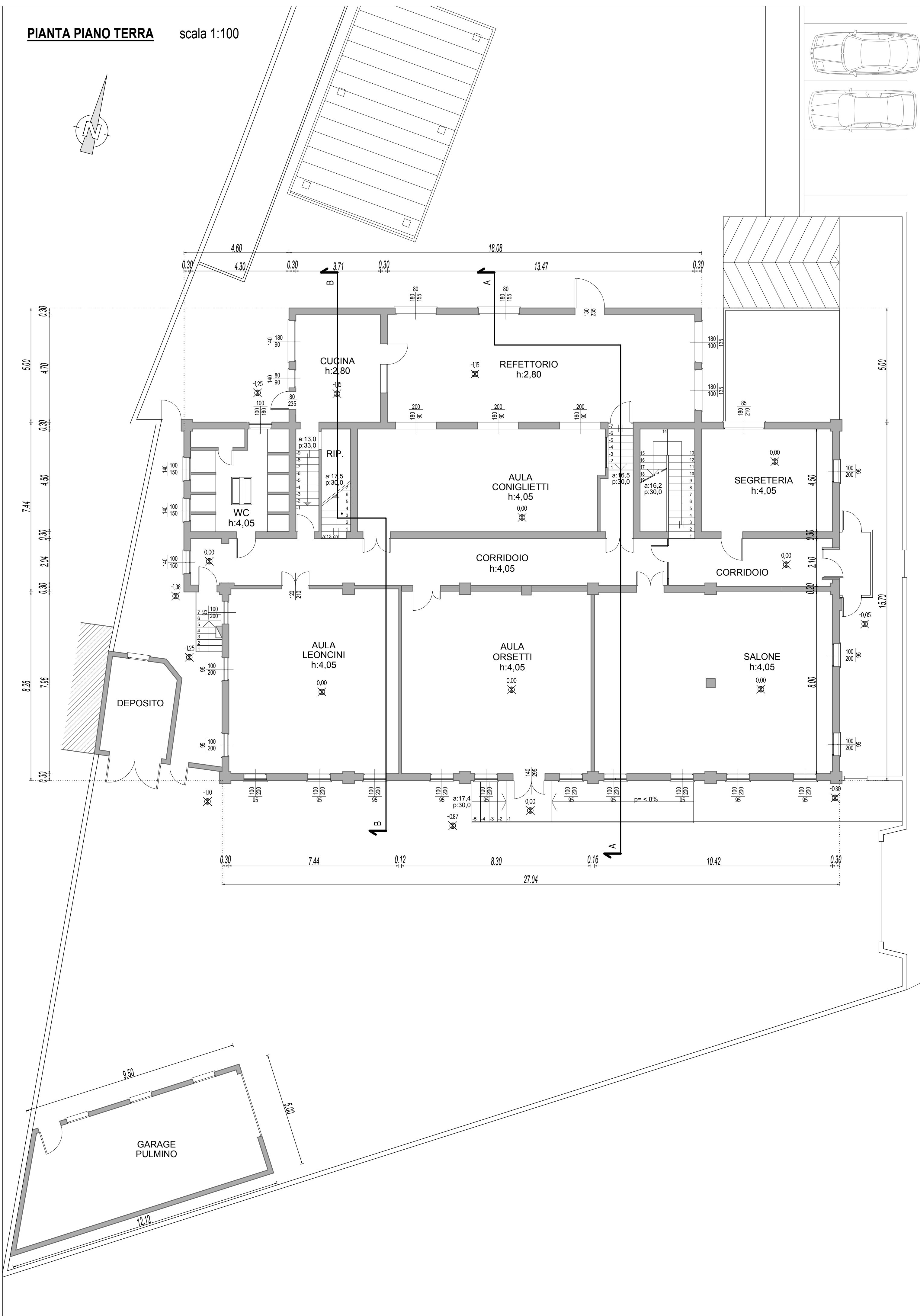
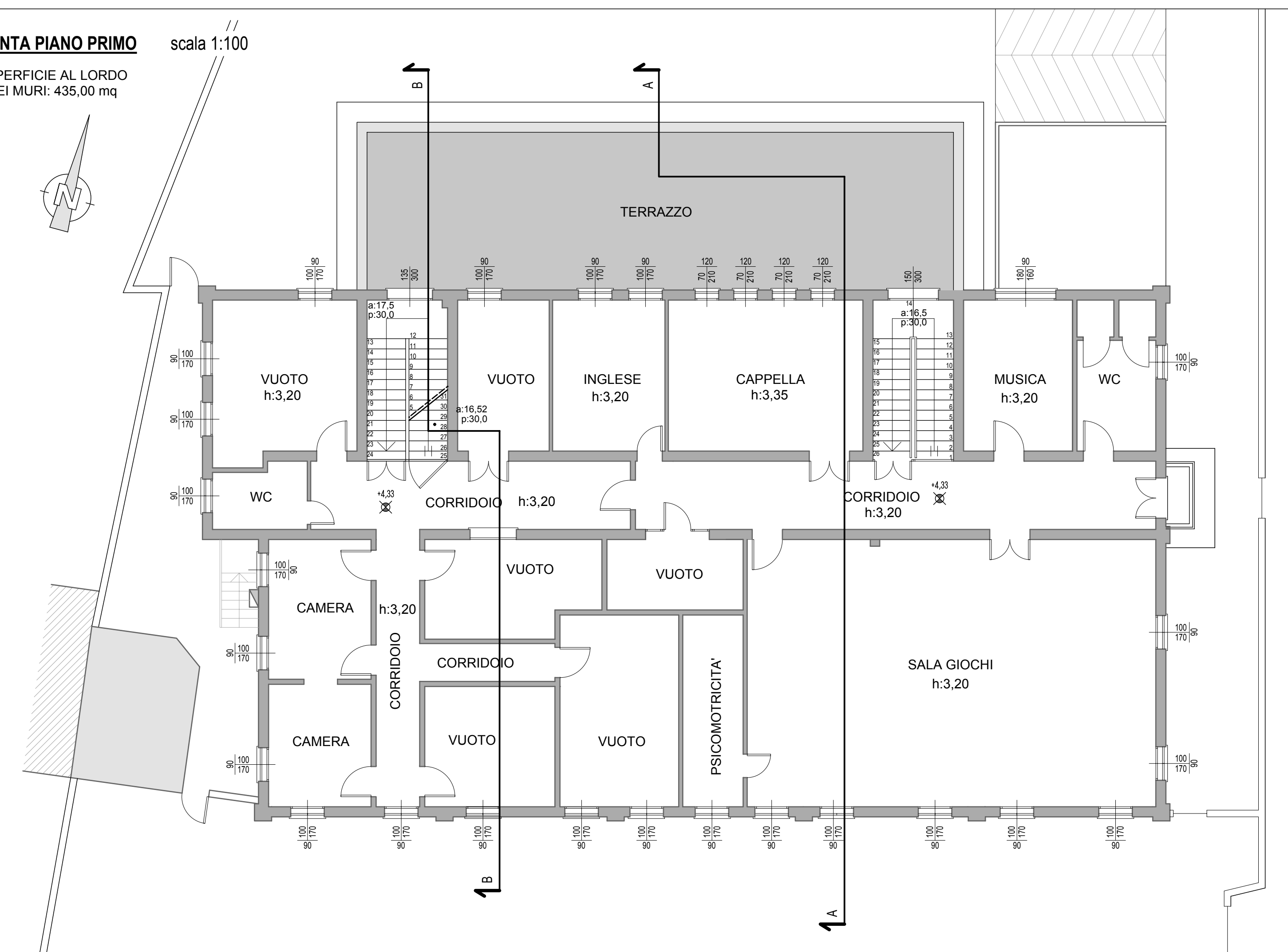


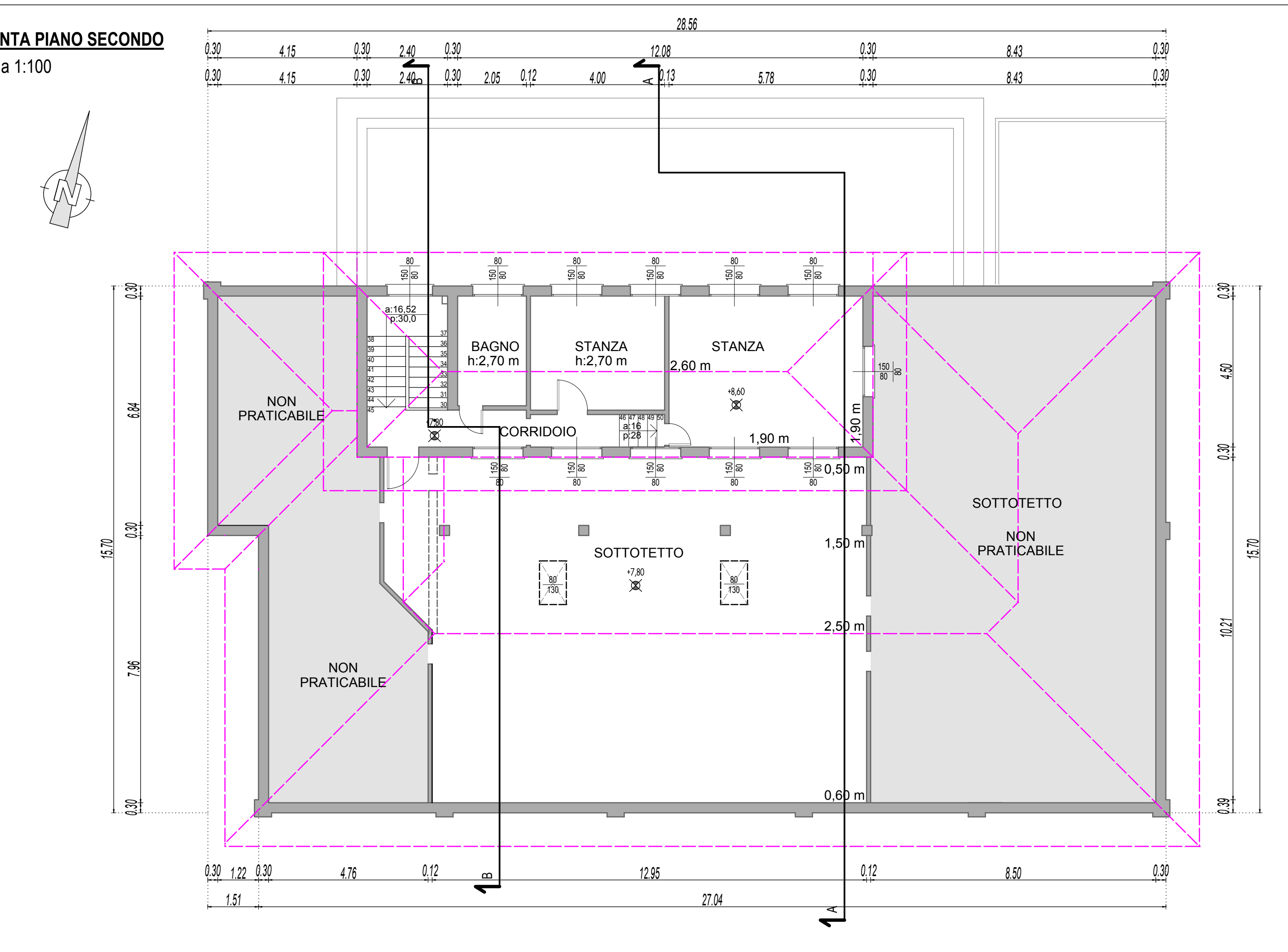
PIANTA PIANO TERRA scala 1:100



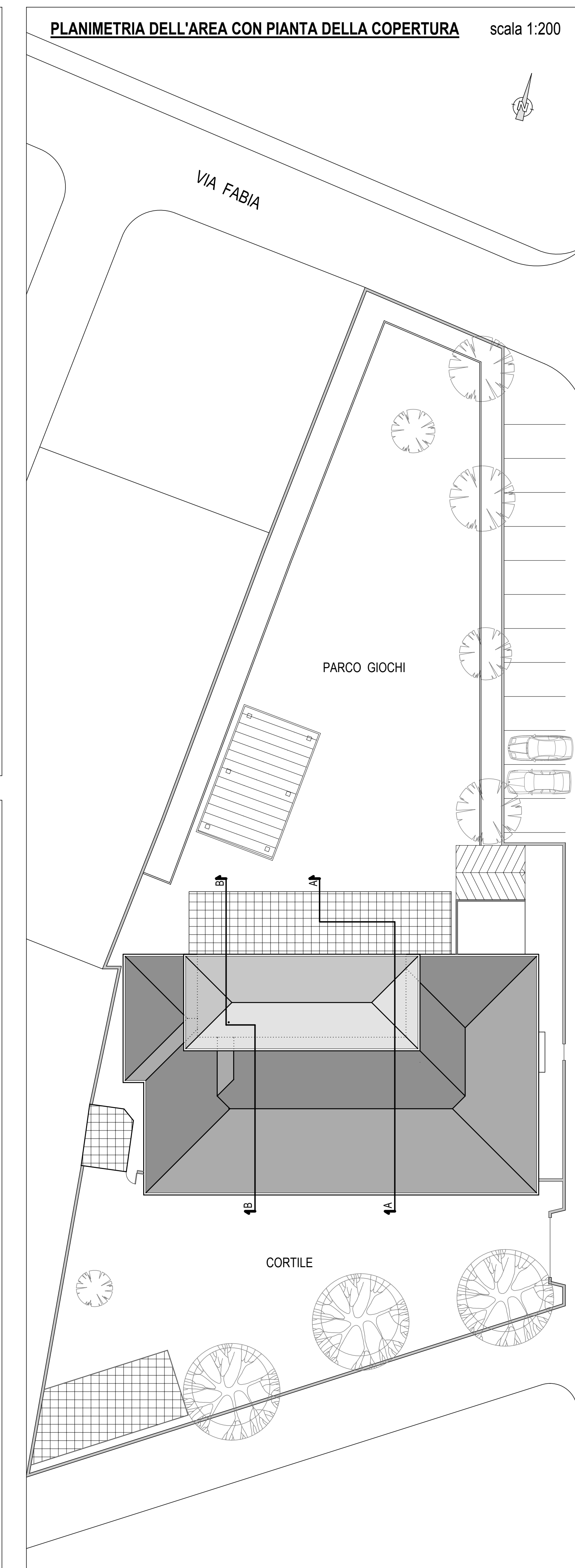
PIANTA PIANO PRIMO scala 1:100
SUPERFICIE AL LORDO
DEI MURI: 435,00 mq



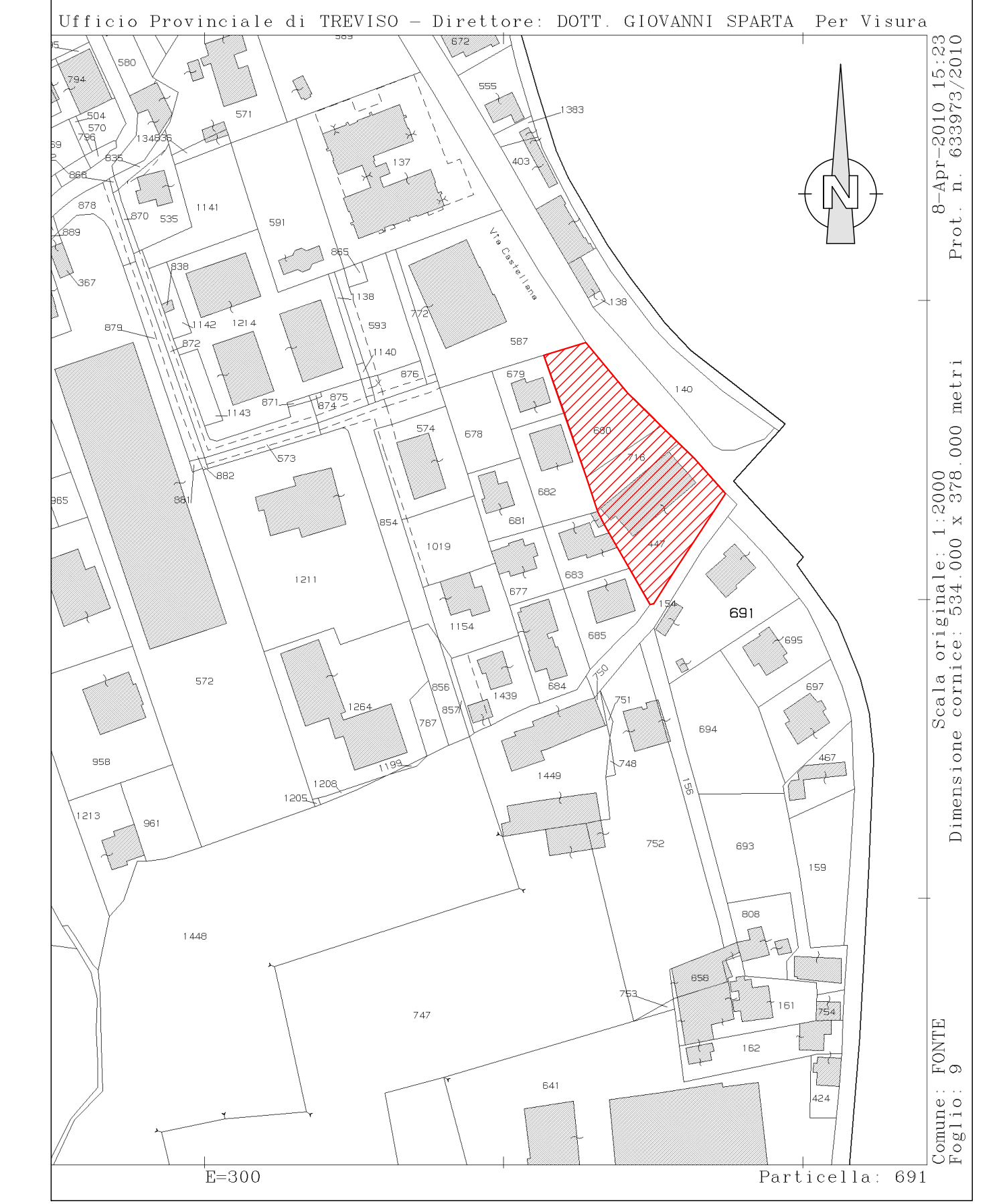
PIANTA PIANO SECONDO scala 1:100



PLANIMETRIA DELL'AREA CON PIANTE DELLA COPERTURA scala 1:200



ESTRATTO DI MAPPA CATASTALE scala 1:2000



2010

Parrocchia Beata Vergine del Monte Carmelo - Onè di Fonte
SCUOLA DELL'INFANZIA "Maria Immacolata"

Comune di: Fonte
 Provincia di: Treviso
 Elaborato: RILIEVO GEOMETRICO STATO ATTUALE
 geom. Gianmatteo Vendrasco
 ing. Laura Sgarbossa
 Piazza Onè, n.19/6
 31010 Fonte TV
 tel & fax: 0423.946139
 E.mail: info@studiosva.it
 gianmatteo.vendrasco@geopecc.it

Tavola: **01**
 PLANIMETRIE
 PIANTE