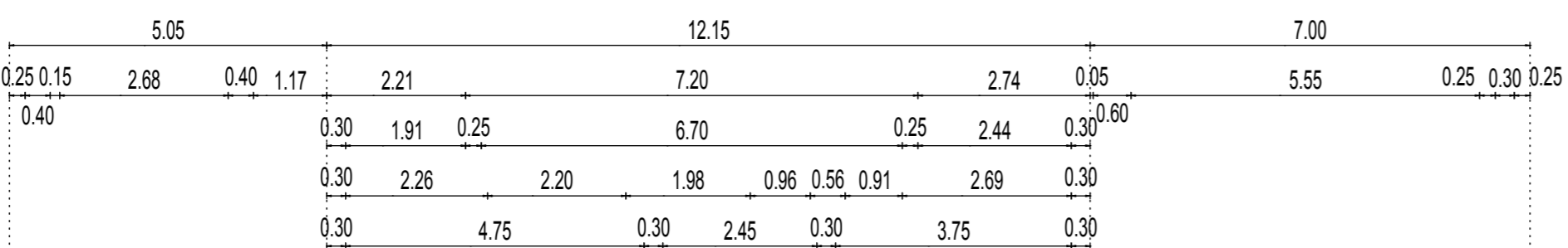
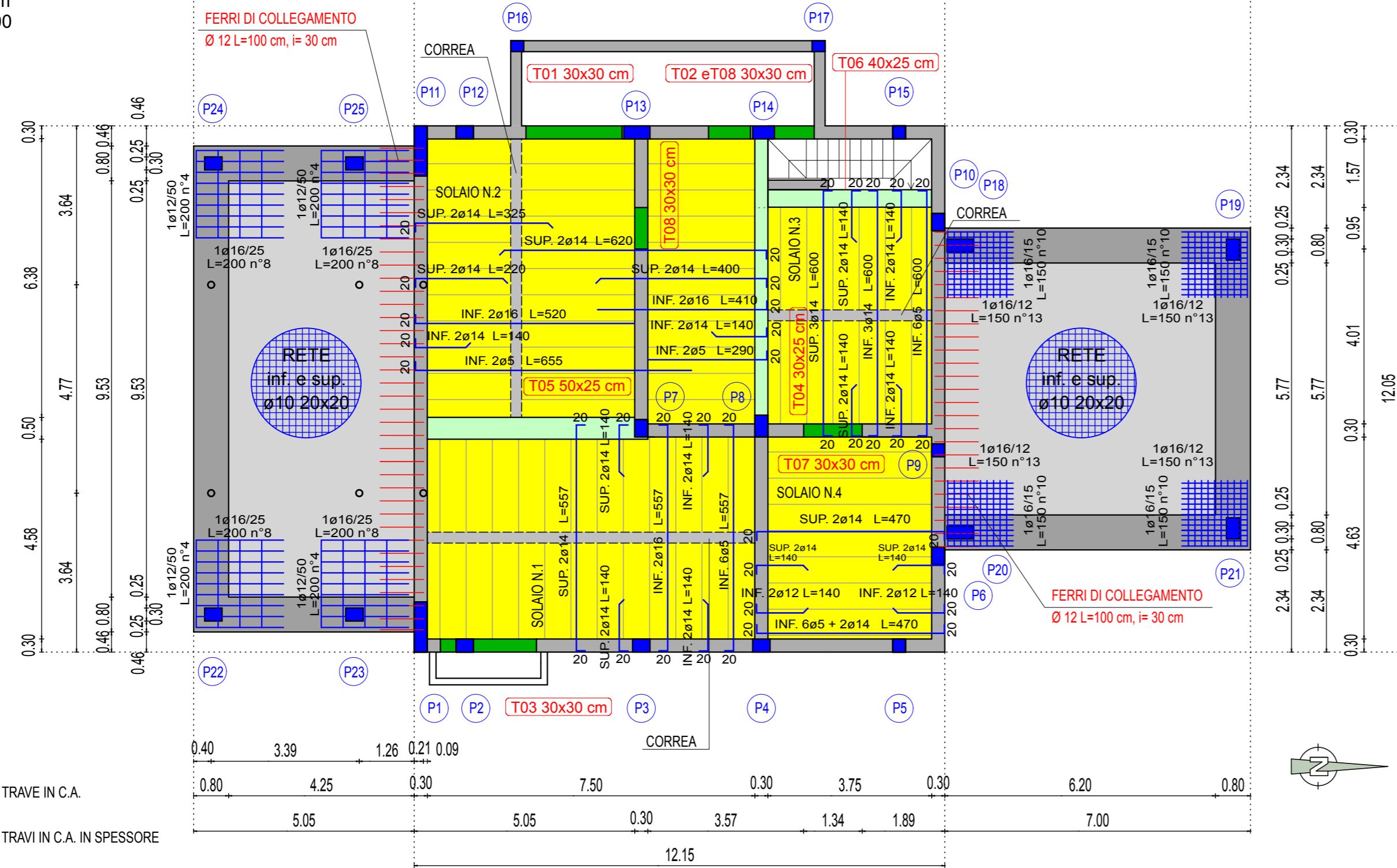
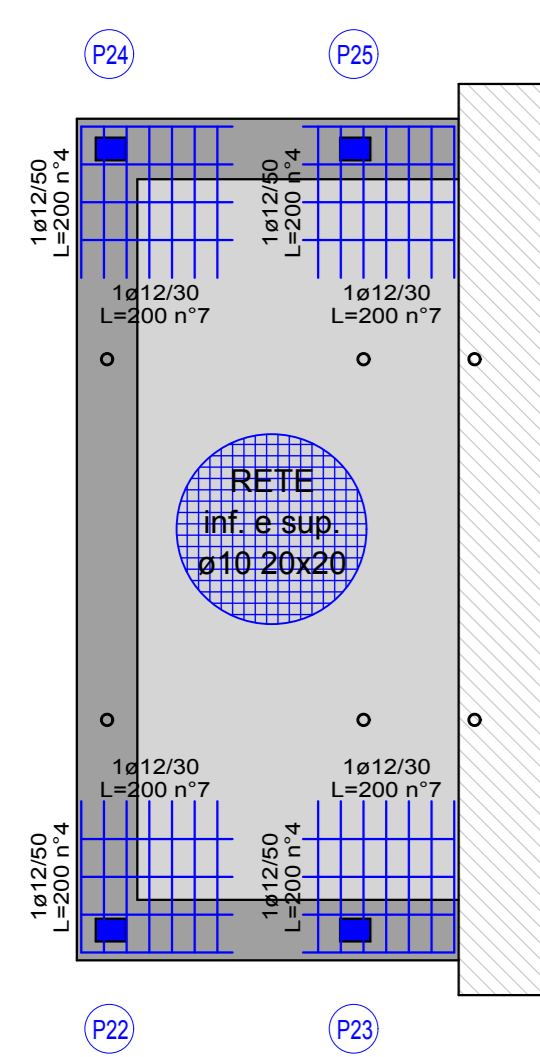


PIANTA PRIMO IMPALCATO E
PIANTA PLATEE NORD E SUD QUOTA -0.50 m - ARMATURA INFERIORE scala 1:100

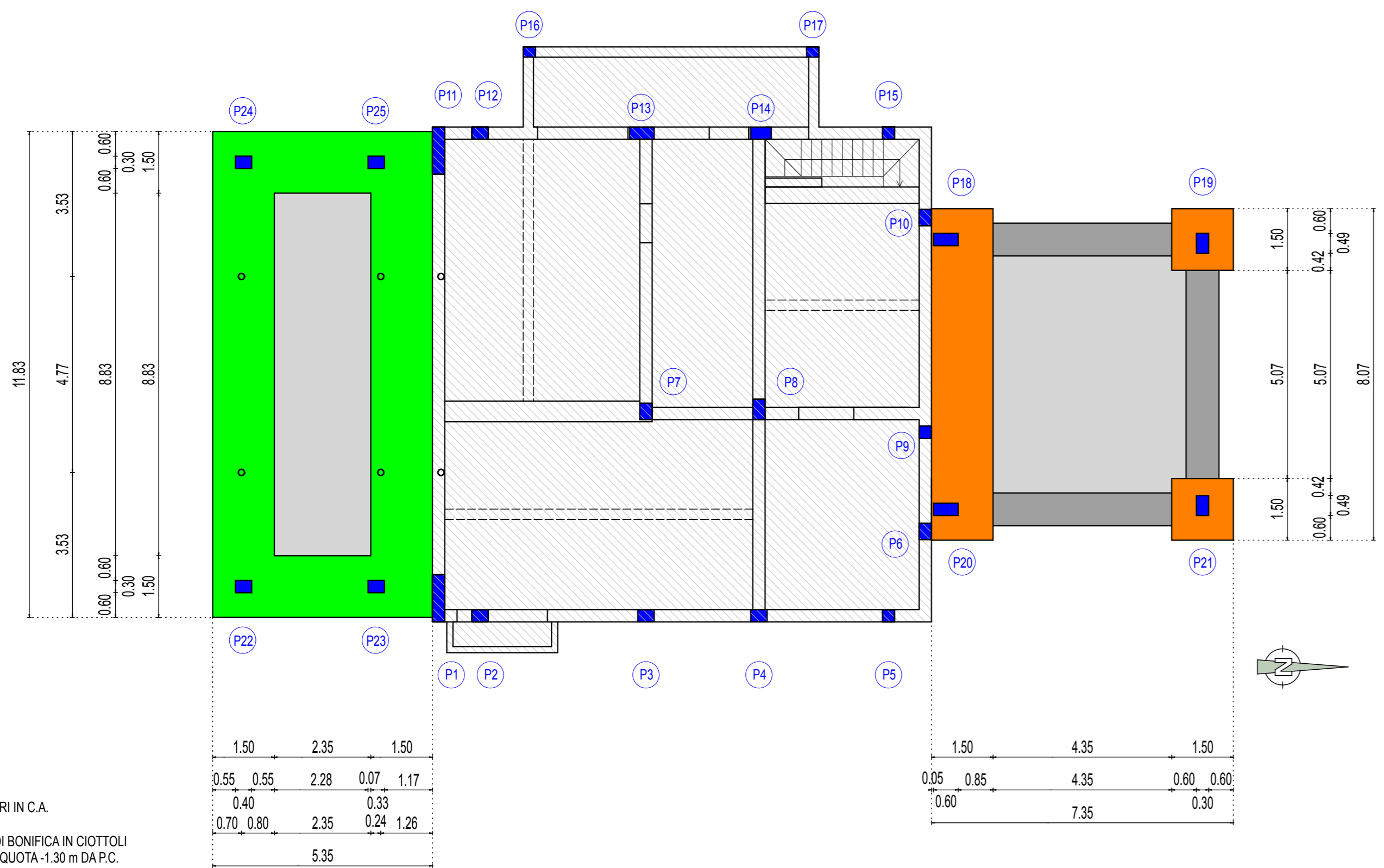


PIANTA PLATEA SUD QUOTA -0.50 m
ARMATURA SUPERIORE scala 1:100

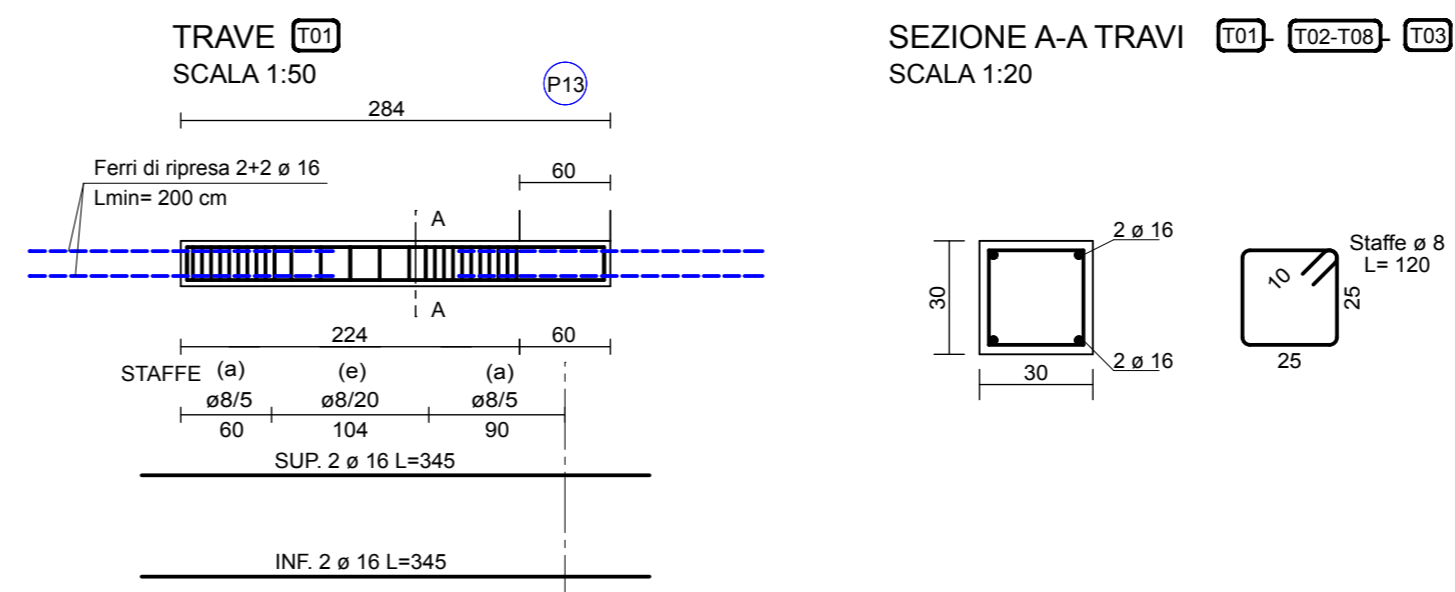


- PLATEA IN C.A.
- IRRIGIDIMENTO PLATEA
- PILASTRI IN C.A.
- TRAVE IN C.A.
- TRAVI IN C.A. IN SPESSORE
- PROFILO CAVO IN ACCIAIO S275
Ø= 159 mm, sp.= 8 mm (vedi prescrizioni PARTICOLARE 5 - TAV 08)

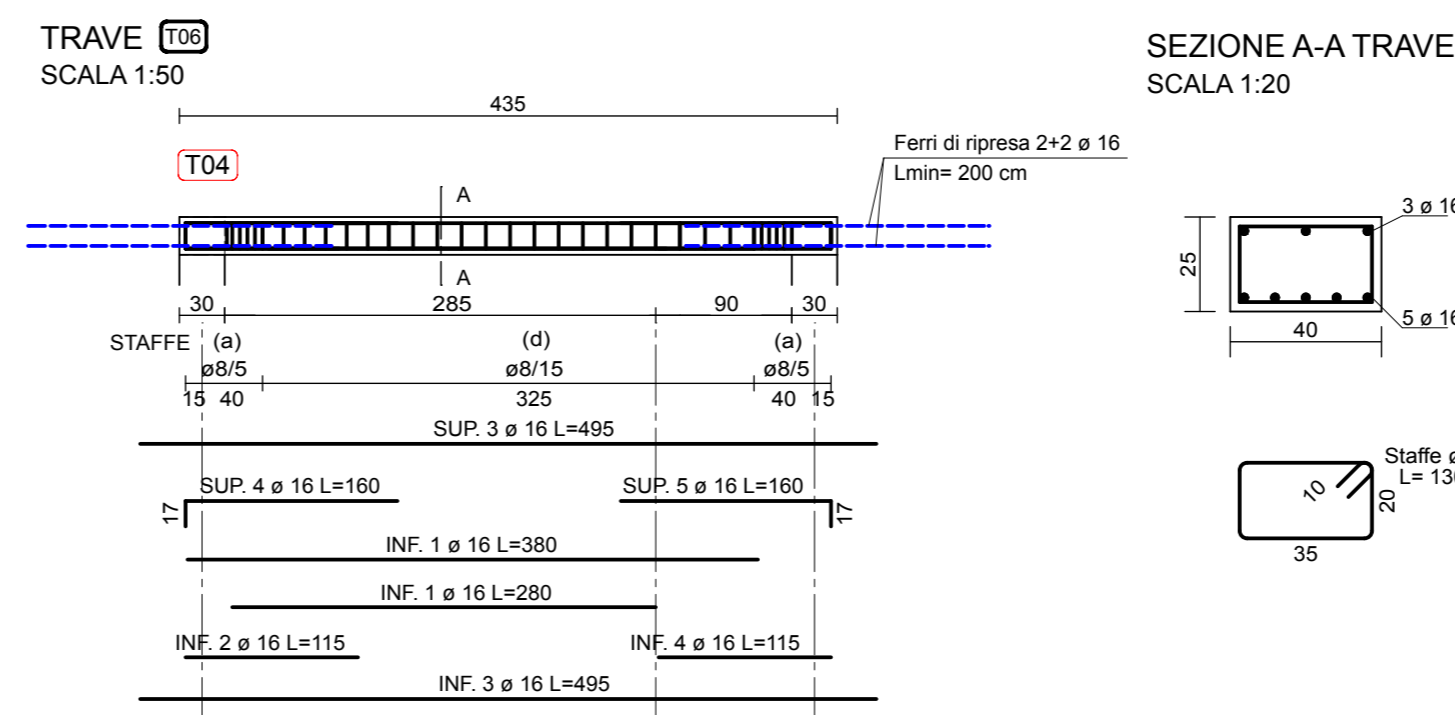
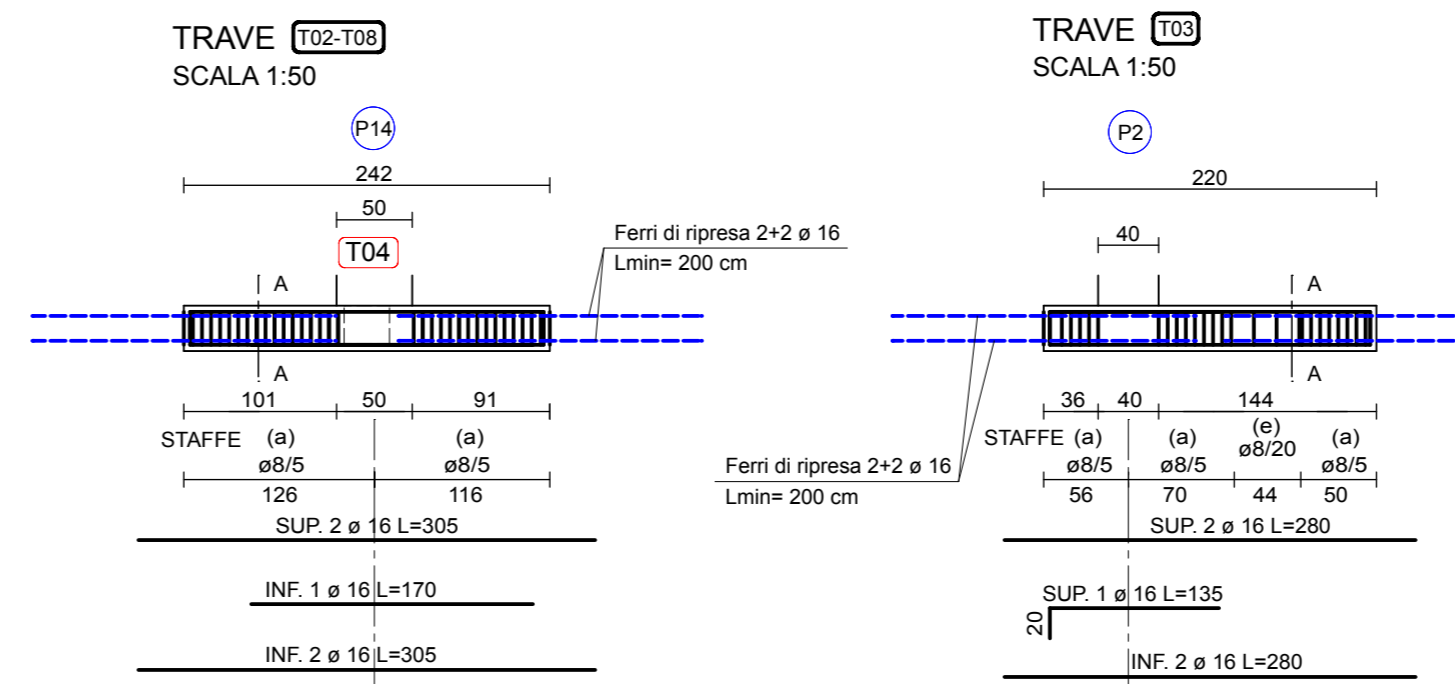
PIANTA FONDAZIONI CORPI DI FABBRICA A NORD E SUD QUOTA -0.50 m
scala 1:100



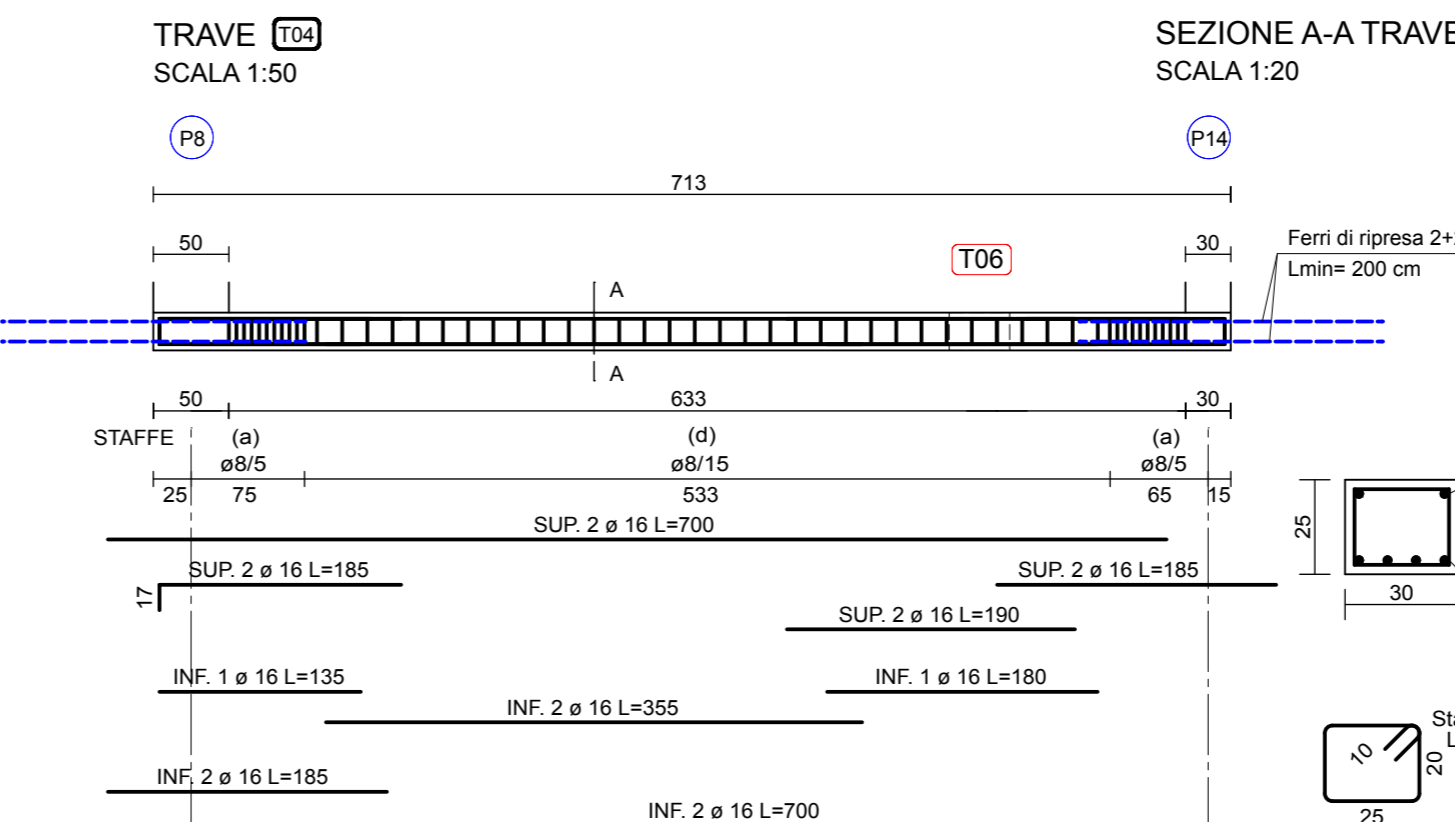
- PILASTRI IN C.A.
- AREA DI BONIFICA IN CIOTTOLI FINO A QUOTA -1.30 m DA P.C.
- AREA DI BONIFICA IN CIOTTOLI FINO A QUOTA -2.70 m DA P.C.



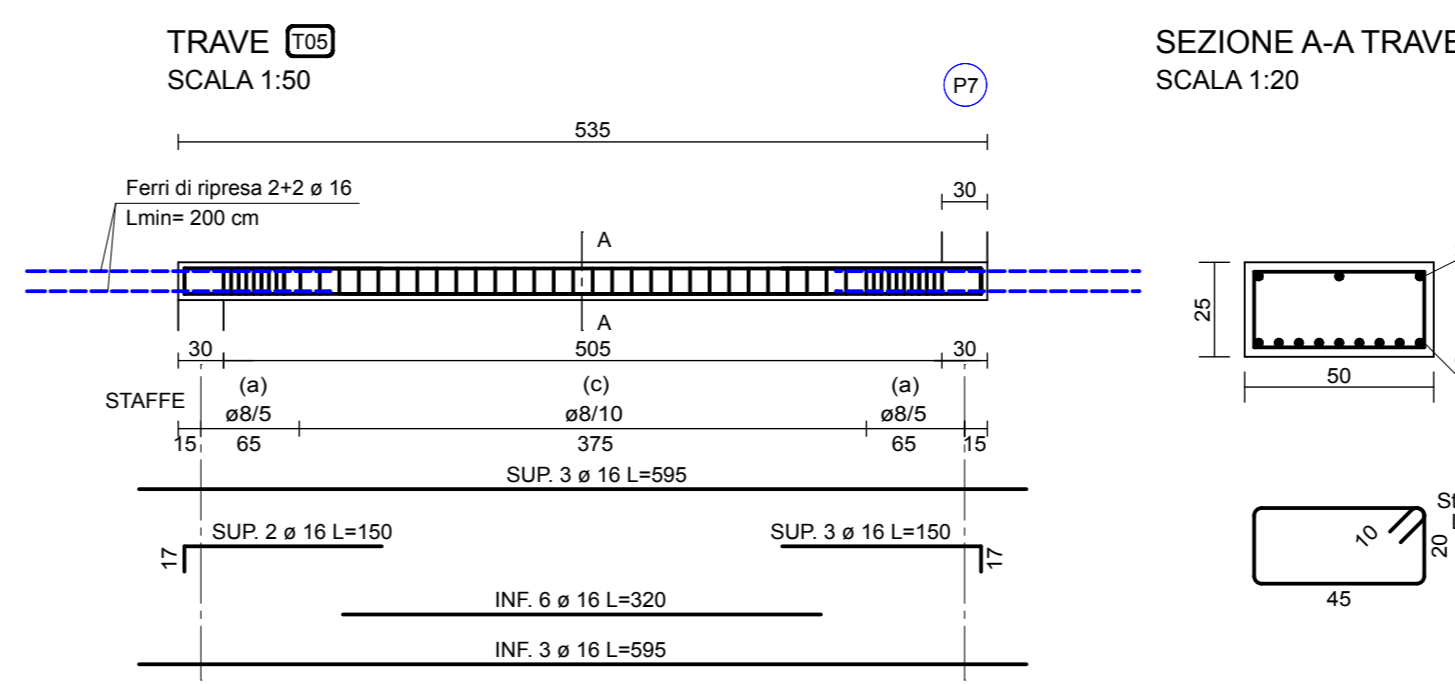
SEZIONE A-A TRAVI T01-T02-T03
SCALA 1:20



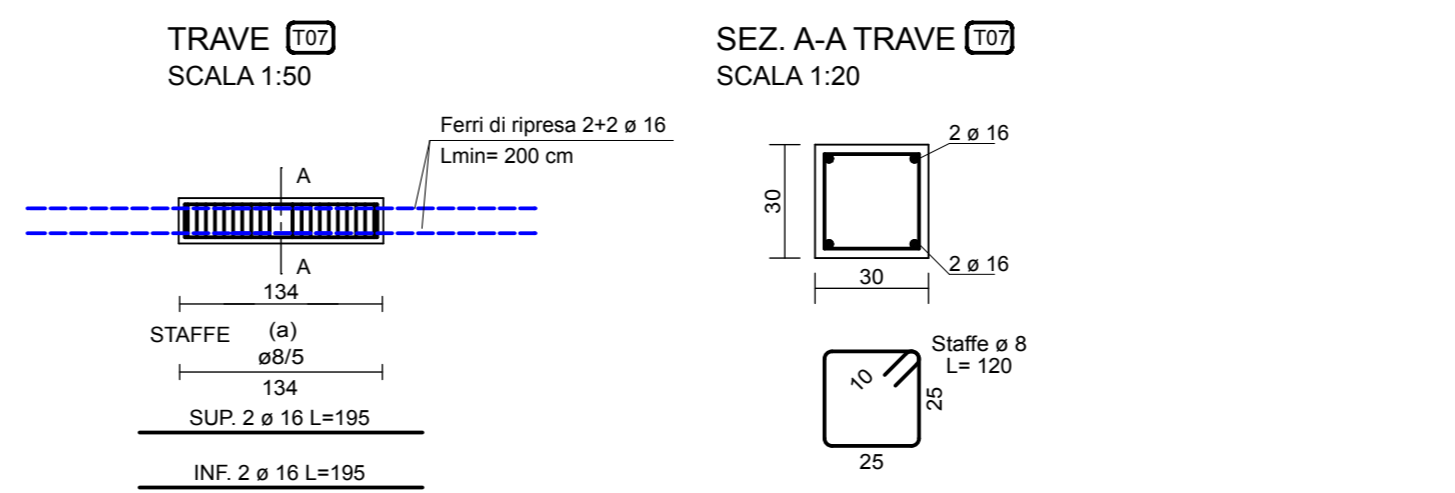
SEZIONE A-A TRAVE T06
SCALA 1:20



SEZIONE A-A TRAVE T04
SCALA 1:20

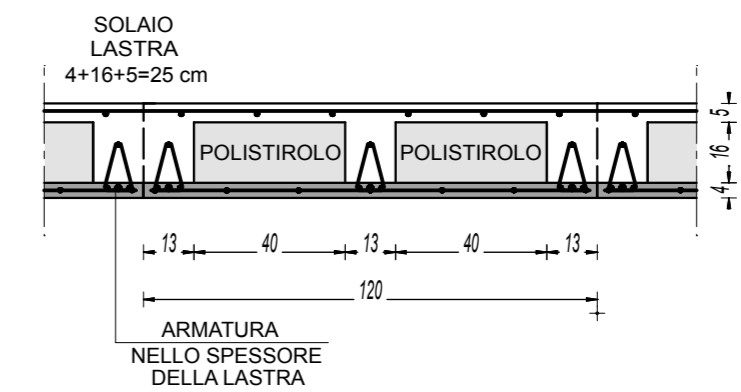


SEZIONE A-A TRAVE T05
SCALA 1:20

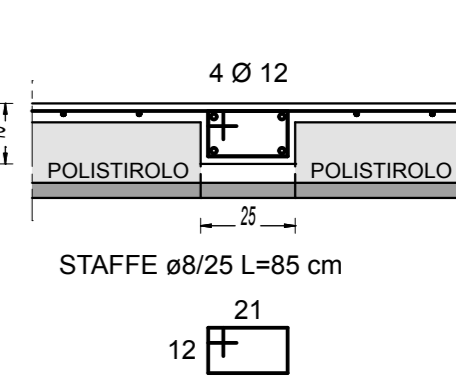


SEZ. A-A TRAVE T07
SCALA 1:20

PARTICOLARE SOLAIO A LASTRA DA 25 cm
SCALA 1:20



CORREA SEZIONE TIPO
SCALA 1:20



PRESCRIZIONI SOLAIO	PRIMO SOLAIO abitazione
CORDOLO ARMATO CON 4e16 E STAFFE 1e8/20	LASTRA
CORREA ARMATA CON 4e12 E STAFFE 1e8/25	h= 4+16+5 cm = 25 cm i= 120,00 cm
CARICHI: PESO PROPRIO SOLAIO PERMANENTE ACCIDENTALE	360 Kg/mq 300 Kg/mq 204 Kg/mq
TOTALE	864 Kg/mq
RETE DI RIPARTIZIONE	ø6 (20x20)

PRESCRIZIONI ZONE DI BONIFICA

- PREVEDERE PER IL CORPO A NORD BONIFICA CON MATERIALI GHIAIOSI COSTIPATI PER STRATI FINO ALLA PROFONDITA' DI -2.70 cm DAL P.C. E COMUNQUE FINO AL RAGGIUNGIMENTO DELLO STRATO DI GHIAIA ESISTENTE.
- PREVEDERE PER IL CORPO A NORD BONIFICA CON MATERIALI GHIAIOSI COSTIPATI PER STRATI FINO ALLA PROFONDITA' DI -1.30 cm DAL P.C. E COMUNQUE FINO AL RAGGIUNGIMENTO DELLO STRATO DI GHIAIA ESISTENTE.
- SI RACCOMANDA PARTICOLARE ATTENZIONE AL RIPIEMIMENTO DELLO SCAVO A RIDOSSO DELL'INTERRATO - EVENTUALI VARIAZIONI DA VALUTARE CON D.L.

PRESCRIZIONI CALCESTRUZZO ACCIAIO STRUTTURE IN ELEVAZIONE

- INTERNE ED ESTERNE ESPOSTE PROTETTE**
CALCESTRUZZO TRAVI E PILASTRI C25/30
classe di resistenza: Rck=30 N/mm²
classe di consistenza: S4 fluida
classe di esposizione: XC1
cemento CEM I - 32.5 R conforme a UNI EN 197-1
aggregati -12 mm
rapporto a/c: 0,60
copriferro min. 25 mm
ACCIAIO barre e in reti: B450C

Comune:
Breganze
Provincia:
Vicenza

Progetto:
Edificio ad uso residenziale

Tavola:
c.a. 04
CALCOLI STRUTTURALI
Primo impalcato
Pianta - Travi

Progettista strutturale:
ingegnere
Laura Sgarbossa
TV A2594

Progettista architettonico:
geometra
Guido Canciani
TV2626